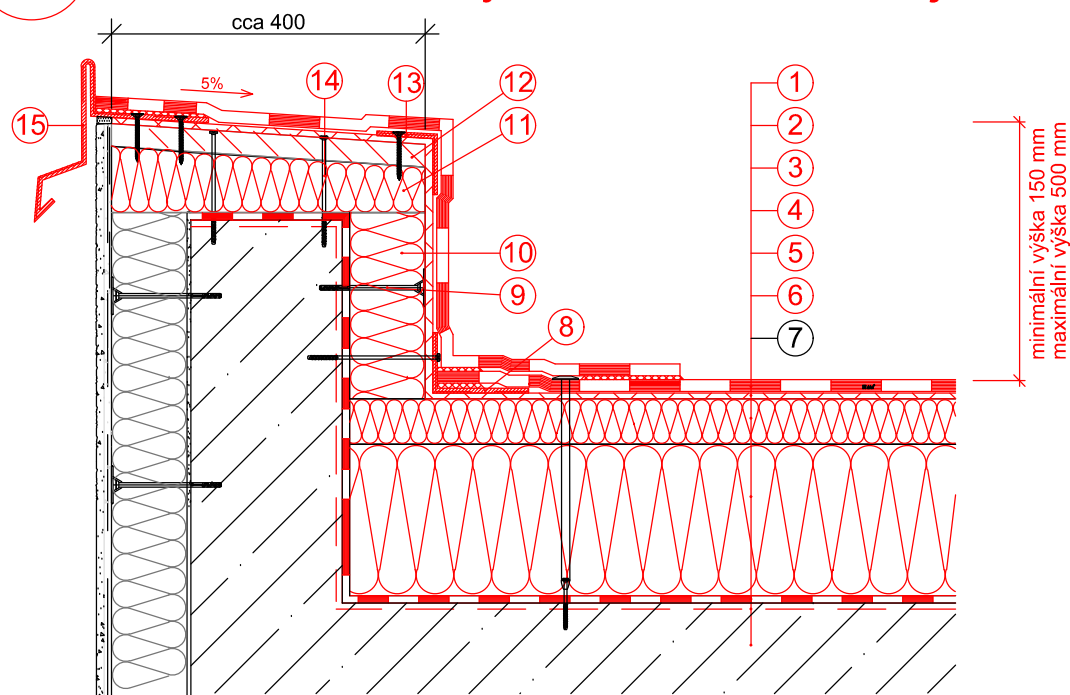


## D2 Detail boční atiky - střecha nad strojovnou



### Poznámky:

- Svislou tepelnou izolaci atiky z kompletizovaného dílce z XPS je nutné vhodným způsobem přikotvit k atikovému zdivu
- Zateplení zhlaví atiky je možné vytvořit v různém provedení
- Koutovou lištu (položka 8) je možné kotvit po 200 mm buď do nosné stropní konstrukce, nebo do atikového zdiva
- Způsob kotvení i možnosti provedení detailu ovlivňuje stavební provedení atiky (betonová, zděná)
- Přechod vodorovné hydroizolační fólie na svislou je možné v koutě atiky řešit pomocí koutové lišty v několika variantách

- |  |                |
|--|----------------|
| 1. Hydroizolační fólie z mPVC-P, $B_{\text{roof}}$ (t3)  | 1,5 mm         |
| mechanicky kotvená k podkladu                            |                |
| 2. Separační vrstva - skelná rohož 120 g/m <sup>2</sup>  |                |
| 3. Spádové desky z EPS 100 S Stabil                      | 20-80 mm       |
| ( $\lambda \leq 0,037 \text{ W/m}^2\text{K}$ )           |                |
| 4. Podkladní desky z EPS 100 S Stabil                    | 200 mm         |
| 2x 100 mm ( $\lambda \leq 0,037 \text{ W/m}^2\text{K}$ ) |                |
| 5. Parozábrana z asfaltového pásu                        |                |
| 6. Penetrační asfaltový nátěr ALP                        |                |
| 7. Železobetonová stropní konstrukce                     | 120 mm         |
| 8. Koutová lišta z poplastovaného plechu                 |                |
| kotvená cca po 200 mm                                    |                |
| 9. Kotvení svislé tepelné izolace                        |                |
| 10. Svislá tepelná izolace atiky z XPS tl. 100 mm        |                |
| 11. Zhlaví atiky - XPS ve sklonu 5%,                     | tl. min. 60 mm |
| 12. OSB deska impregnovaná tl. 30 mm                     |                |
| 13. Rohová lišta 50/50 z poplastovaného plechu           |                |
| kotvená cca po 200 mm                                    |                |
| 14. Přikotvení do atiky                                  |                |
| (min. 75 mm od okraje železobetonové atiky)              |                |
| 15. Závětrná lišta z poplastovaného plechu               |                |